

報道関係者各位

2021年2月16日

会社名 株式会社 ノザワ

代表者名 代表取締役社長 野澤 俊也

問合せ先 販売本部 建設商品部

Tel.078 - 333 - 7700

## <新デザインパネル>

### 『ジェムロック』と『トールライン』を3月より発売

※意匠登録出願済

株式会社ノザワ（本社：神戸市中央区浪花町15番地）は、新たなデザインパネル「ジェムロック」と「トールライン」を、3月より発売します。

「ジェムロック」は高さと幅に変化を持たせることで、一枚のパネルの中で不均一な意匠を表現しています。同じ時間で見ると角度を変えると、表情が変わる壁面を演出する製品です。

また、「トールライン」はリブ形状を従来製品よりも細く高くすることでメリハリをつけ、遠目で見ても日射による陰影が映える製品です。

両製品とも、600幅モジュール・900幅モジュールを取り揃えています。仕上げは、工場塗装又は現場塗装が可能となります。

#### 【特徴】

##### ・ジェムロック

- リブの同じ配列を繰り返さないことにより、不規則なランダム感を表現します
- 見る角度が同じでも時間帯が変わることで壁面の陰影が変化します
- パネルが連続した場合でも目地が分かりにくくなるようにリブを配置しています

##### ・トールライン

- リブは細く高いシンプルな形状となっています
- リブのメリハリ化により、日射による陰影が映える意匠です
- パネルが連続した場合でも目地が分かりにくくなるようにリブを配置しています



ジェムロック



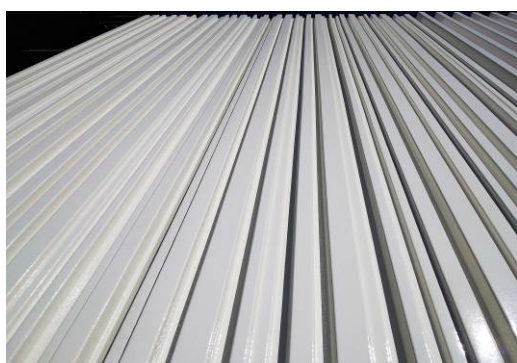
トールライン

ジェムロック：600幅モジュール

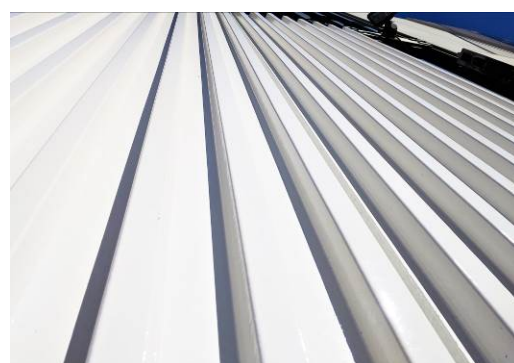
トールライン：600幅モジュール



ジェムロック



トールライン



<対 象>

中低層オフィスビル、商業建築、公共施設、学校、病院、集合住宅など

<発 売>

2021年2月16日よりPRを開始、2021年3月より出荷対応致します。

<会社概要>

株式会社ノザワ（東証2部上場）	
本社	兵庫県神戸市中央区浪花町15番地
資本金	24億4900万円
代表者名	代表取締役社長 野澤 俊也
事業概要	押出成形セメント板「アスロック」他 不燃建材の製造・加工・販売

◎お問い合わせ先

株式会社ノザワ 販売本部 建設商品部  
〒650-0035 兵庫県神戸市中央区浪花町15番地  
担当 福田 菊光 TEL078-333-7700  
Email: fukuda.km@nozawa-kobe.co.jp